

Příloha č.1 je nedílnou součástí vydaného písemného vyjádření.

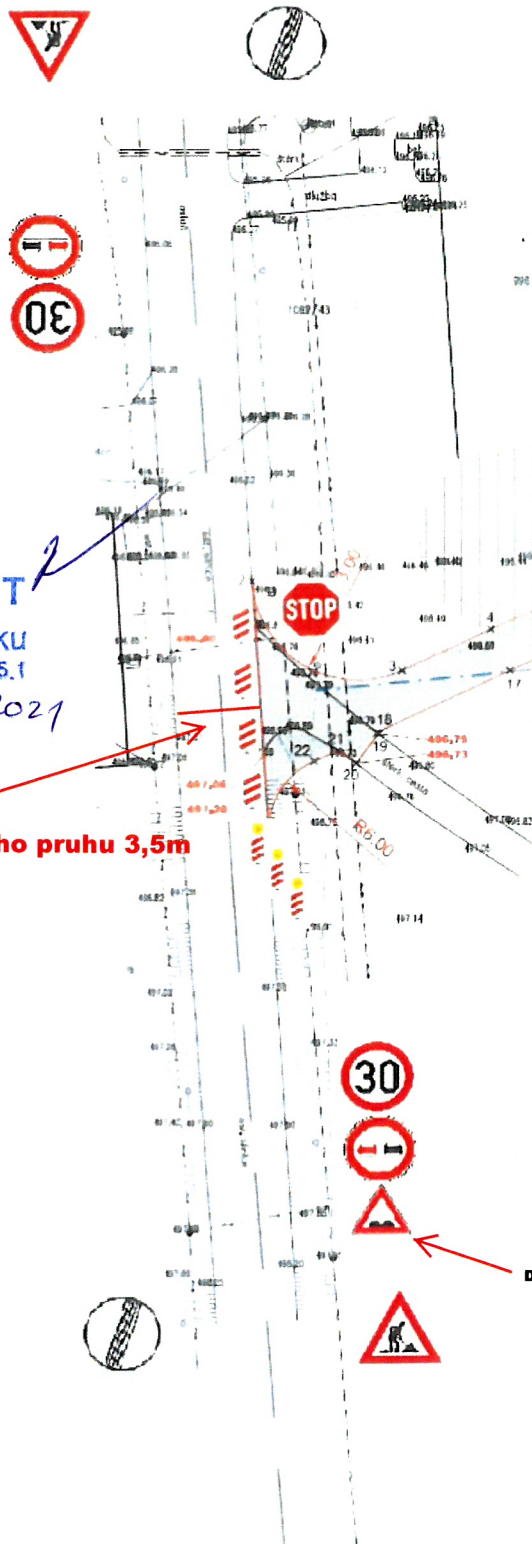
2.F

Digitalně podepsal:
Mpor. Mgr. Radek Hrachovský
12.08.2021 08:11:04
POLICE ČESKÉ REPUBLIKY
Divozed Za správnost výtvarování

16-08-2021
MAGISTRÁT
města Frýdku-Místku
5.1

k č.j. HMFM 120911/2021

minimální šířka jízdního pruhu 3,5m



40m A15 - Práce na silnici
B26 - konec všech zákazů (v protisměru)

20m B20a - Nejvyšší dovol. rychlost 30km
B21a - Zákaz předjíždění

0m P6 - Stůj, dej přednost v jízdě

Podélná uzavěra ze 24 s rozestupy 10m,
doplněna vystražnými světly S7

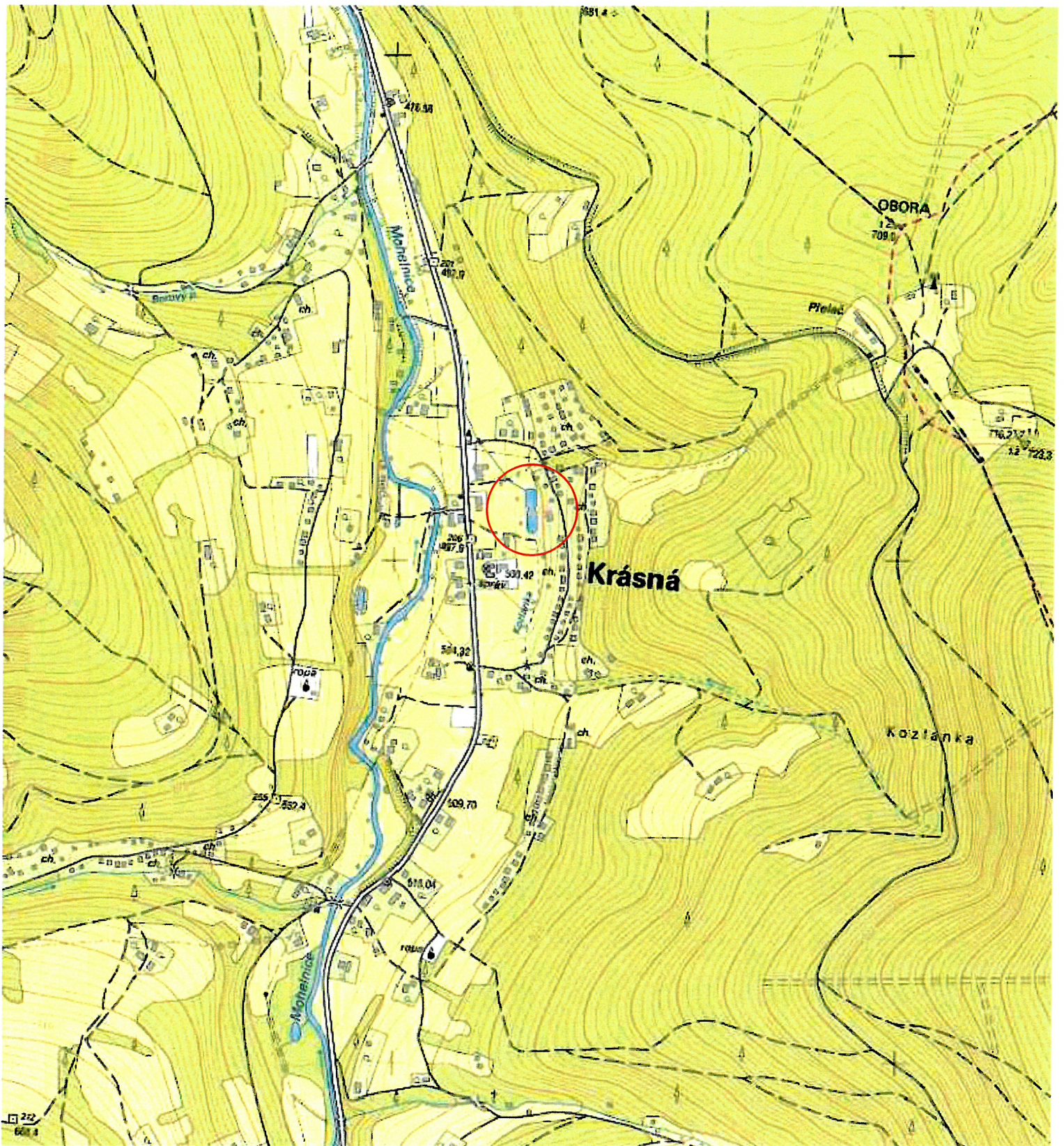
0m

20m B20a - Nejvyšší dovol. rychlost 30km
B21a - Zákaz předjíždění
~~A7a - Nebezpečí na vozovce~~

DZ 7a nesmí být umístěna na společném sloupeku s DZ B20a, a B 21a!!!

40m A15 - Práce na silnici
B26 - konec všech zákazů (v protisměru)

Na sloupek s DZ č. A 15, bude doplněna obousměrně DZ č. A 6b „Zúžená vozovka z jedné strany“!!!



ZODP. PROJ. ING. L. NOVÁK	NAVRHL	KRESLIL P. KONVIČNÝ <i>P. Konvičný</i>	VED. PROJ.	Ing. Lubomír Novák-AVONA projekce, inženýring, stavební činnost IČO 12650757, DIČ CZ5805092392 741 01 Nový Jičín, Divadelní 14 tel.: 556 709 267, 603 540 643
KRAJ: MORAVSKOSLEZSKÝ		Ob.Ú: KRÁSNÁ		
INVESTOR: Obec Krásná, Krásná 287, 739 04 Pražmo				
AKCE: OBNOVA (REVITALIZACE) VODNÍ NÁDRŽE NA P.Č. 1082/10 V K.Ú. KRÁSNÁ POD LYSOU HOROU				FORMÁT A4
				DATUM 01/2017
				ÚČEL DSP+DPS
				ARCH. ČÍSLO 052/2016
OBSAH: SITUAČNÍ VÝKRES ŠIRŠÍCH VZTAHŮ				MĚŘITKO: 1:10000
				ČÍSLO VÝKRESU: C.1.