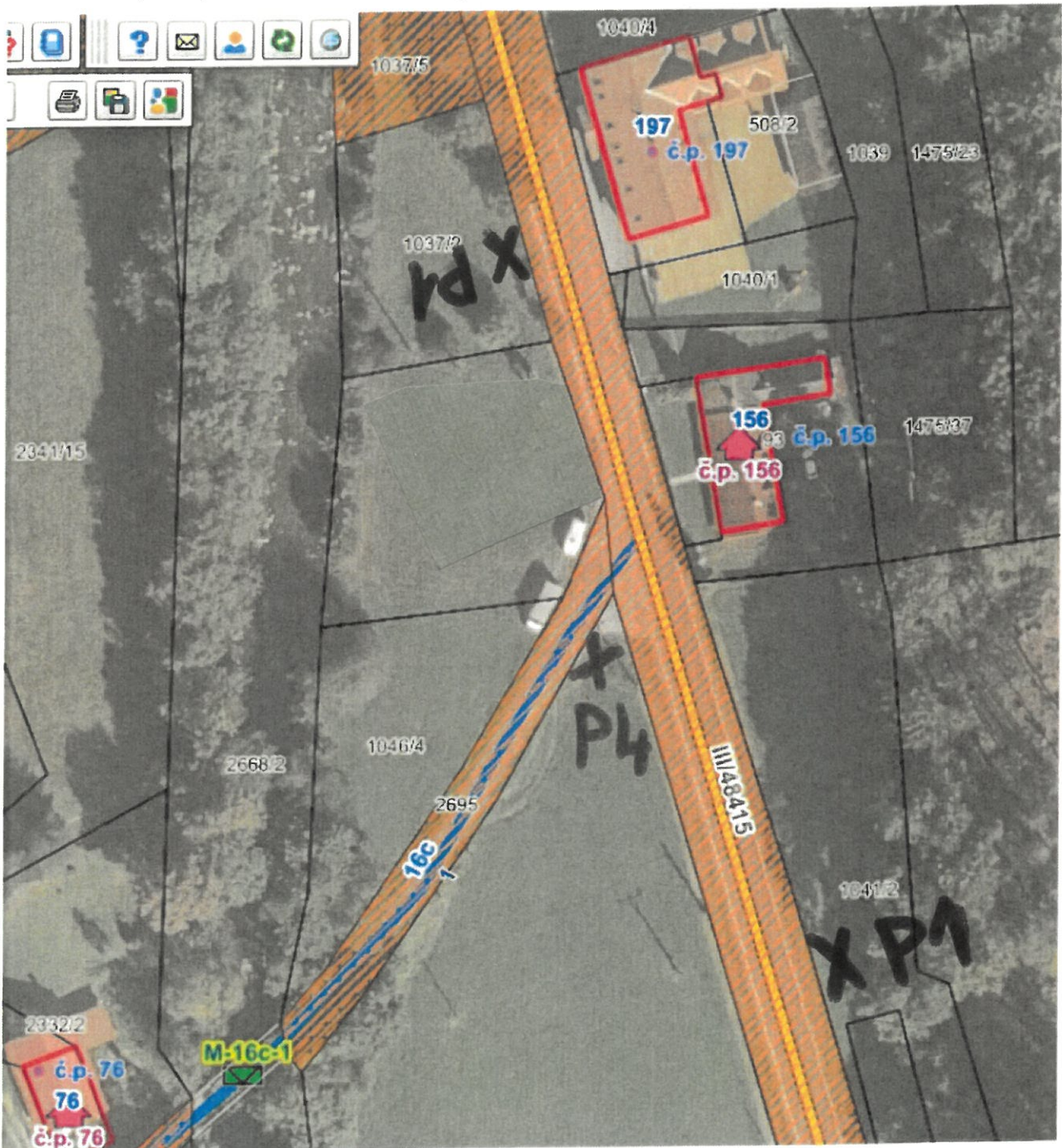


Příloha k č.j.: KRPT-207963-2/ČJ-2022-070206
Příloha je nedílnou součástí vyjádření PČR v němž
jsou uvedeny podmínky, které musí být splněny.

Zdejší součást Policie ČR dále navrhuje doplnit uvedenou místní úpravu provozu dopravními značkami upravujícími přednost na křižovatce, a to dopravními značkami č. P1 - Křižovatka s vedlejší pozemní komunikací, v obou směrech na silnici číslo III/48415 (pozn. dle TP 65 - Zásady pro dopravní značení na pozemních komunikacích, se dopravní značka č. P1 umísťuje ve vzdálenosti 100 - 250 m od hranice křižovatky).



17 -10- 2022

MAGISTRÁT
města Frýdku-Místku
5.1

k č.j. MMFM 163839/2022