



dne **22. 2. 2024** od **7:30** do **15:00** hodin

Plánovaná odstávka zahrnuje tyto lokality:

Krásná (okres Frýdek-Místek)

č. p. 11, 106-111, 113-117, 125, 126, 128, 129, 130, 132-136, 146, 156, 157, 158, 161, 162, 165, 169, 210, 223, 236, 249, 260, 262, 274, 275, 280, 293, 297, 298, 303, 305, 306, 317, 318, 344, 349, 358

č. ev. 64, 65, 67-72, 113, 126, 128, 129, 130, 147, 177, 180, 181, 196, 202, 212, 235, 245, 250, 253, 314, 316, 319, 326, 331, 334, 344, 345, 348, 369, 388, 391, 402, 424, 431, 449, 482, 483, 484, 497, 498, 499, 500, 502, 508, 512, 524, 547, 557, 560, 573, 576, 581, 595

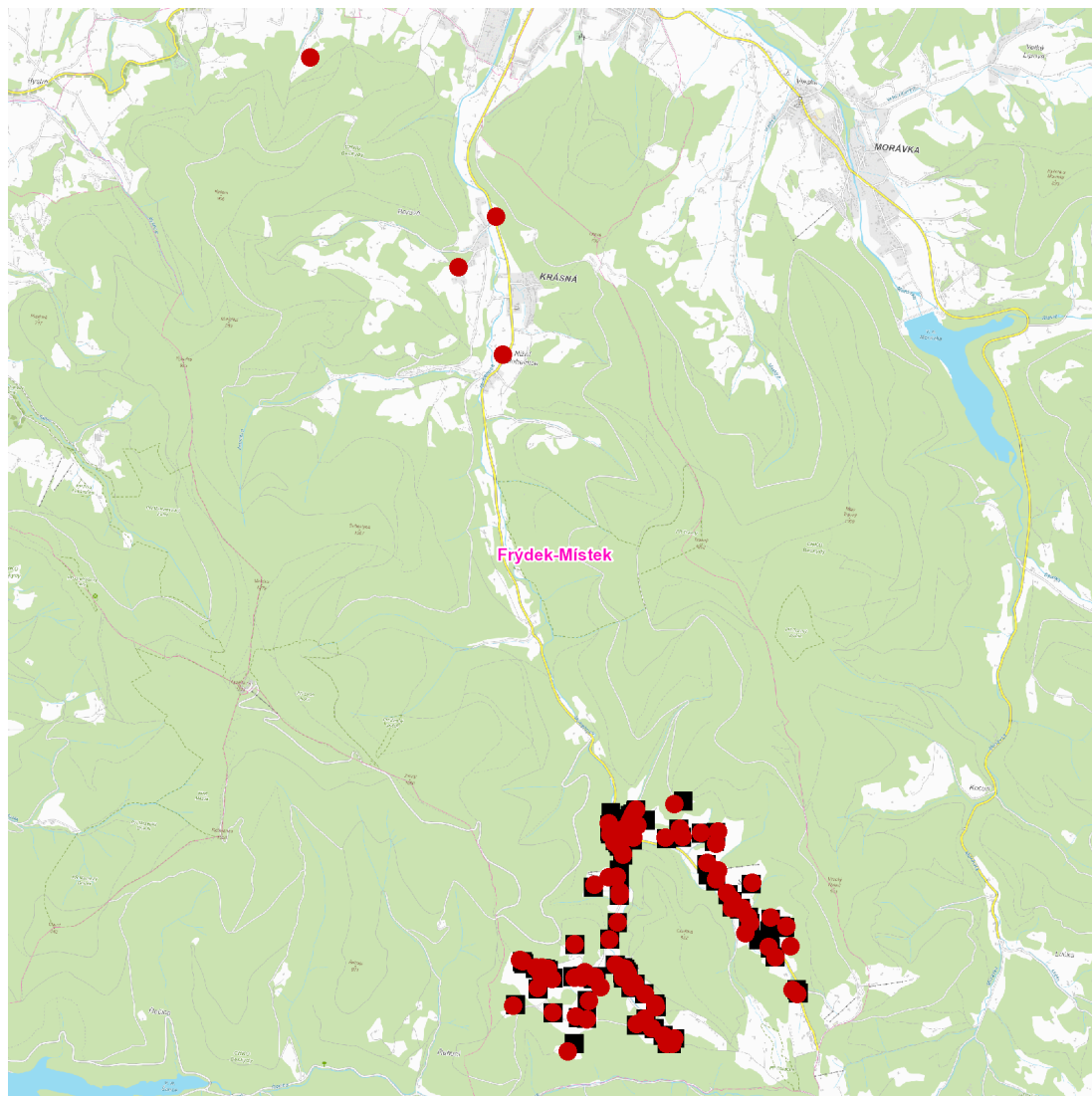
kat. území **Krásná pod Lysou Horou** (kód **673391**): parcelní č. 742, 744, 1349, 1466, 1649/2, 1678/1, 1725/1, 1808/2, 2529/1

UPOZORNĚNÍ

Dotčené zařízení distribuční soustavy je nutné i v době odstávky považovat za zařízení pod napětím, a proto vás žádáme o dodržení všech zásad bezpečnosti a provedení opatření potřebných k zamezení případných škod na zdraví a majetku. | Provozovatelé výroben elektřiny jsou povinni zajistit přerušení dodávky elektřiny z výroby do vypnutého úseku distribuční soustavy.

NEJDE VÁM ELEKTŘINA...

TIP: Registrujte se zdarma na www.cezdistribuce.cz/sluzba a informace o odstávkách elektřiny budete dostávat e-mailem nebo SMS. U poruch zasíláme SMS s předpokládanou dobou obnovení dodávek. | Aktuální stav dodávek elektřiny na konkrétní adrese zjistíte snadno, rychle a bez registrace na portále **Bez Šťávy** (www.bezstavy.cz).

dne 22. 2. 2024 od 7:30 do 15:00 hodin**Orientační mapový podklad odstávkou dotčených lokalit****VYSVĚTLIVKY**

- – adresy dotčené odstávkou elektřiny
- – místa připojení k elektrické síti dotčená odstávkou

INFORMACE ZASLÁNA

IDDS: v5ravp4 (Obec Krásná)