

dne **6. 5. 2024** od **7:30** do **16:30** hodin

Plánovaná odstávka zahrnuje tyto lokality:**Krásná (okres Frýdek-Místek)**

č. p. 103, 141, 142, 143, 147, 148, 164, 183, 206, 228, 231, 240, 242, 245, 257, 265, 272, 277, 288, 290, 307, 336, 337, 346, 360, 367

č. ev. 61, 62, 63, 82-86, 124, 133, 136, 149, 171, 192, 198, 213, 224, 268, 280, 284, 289, 290, 291, 349, 350, 354, 380, 396, 419, 432, 439, 444, 488, 528, 545, 558

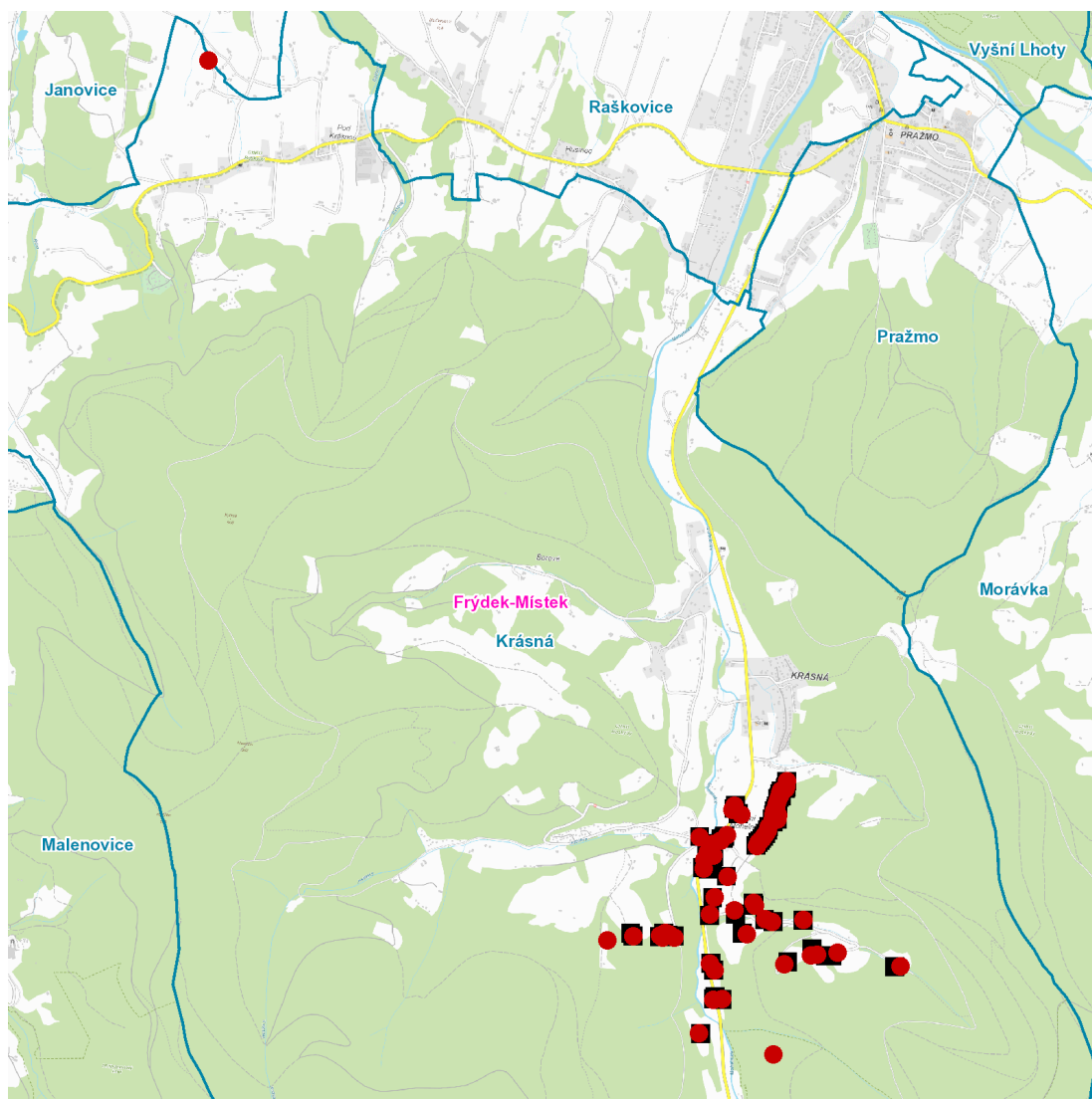
kat. území **Krásná pod Lysou Horou** (kód **673391**): parcelní č. 1231/2, 1329

UPOZORNĚNÍ

Dotčené zařízení distribuční soustavy je nutné i v době odstávky považovat za zařízení pod napětím, a proto vás žádáme o dodržení všech zásad bezpečnosti a provedení opatření potřebných k zamezení případných škod na zdraví a majetku. | Provozovatelé výroben elektřiny jsou povinni zajistit přerušeni dodávky elektřiny z výroby do vypnutého úseku distribuční soustavy.

NEJDE VÁM ELEKTŘINA...

TIP: Registrujte se zdarma na www.cezdistribuce.cz/sluzba a informace o odstávkách elektřiny budete dostávat e-mailem nebo SMS. U poruch zasíláme SMS s předpokládanou dobou obnovení dodávek. | Aktuální stav dodávek elektřiny na konkrétní adrese zjistíte snadno, rychle a bez registrace na portále **Bez Štávy** (www.bezstavy.cz).

dne 6. 5. 2024 od 7:30 do 16:30 hodin**Orientační mapový podklad odstávkou dotčených lokalit****VYSVĚTLIVKY**

- – adresy dotčené odstávkou elektřiny
- – místa připojení k elektrické síti dotčená odstávkou

INFORMACE ZASLÁNA

IDDS: v5ravp4 (Obec Krásná)