

dne **9. 5. 2024** od **7:30** do **18:30** hodin

Plánovaná odstávka zahrnuje tyto lokality:**Krásná (okres Frýdek-Místek)**

č. p. 92, 94, 95, 102, 103, 141, 142, 143, 147-151, 164, 177, 183, 185, 206, 228, 231, 240, 241, 242, 245, 257, 259, 265, 266, 272, 273, 277, 286, 288, 290, 299, 307, 336, 337, 346, 360, 367

č. ev. 53, 54, 56, 57, 58, 59, 61, 62, 63, 74, 82-88, 117, 118, 124, 133, 136, 142, 149, 153, 154, 171-175, 189, 190, 191, 192, 198, 208, 209, 213, 216, 218, 224, 229, 232, 238, 261, 268, 279, 280, 282, 284, 289, 290, 291, 303, 349, 350, 354, 380, 389, 396, 418, 419, 430, 432, 436, 439, 444, 447, 458, 488, 511, 519, 525, 528, 545, 558, 559, 565, 571

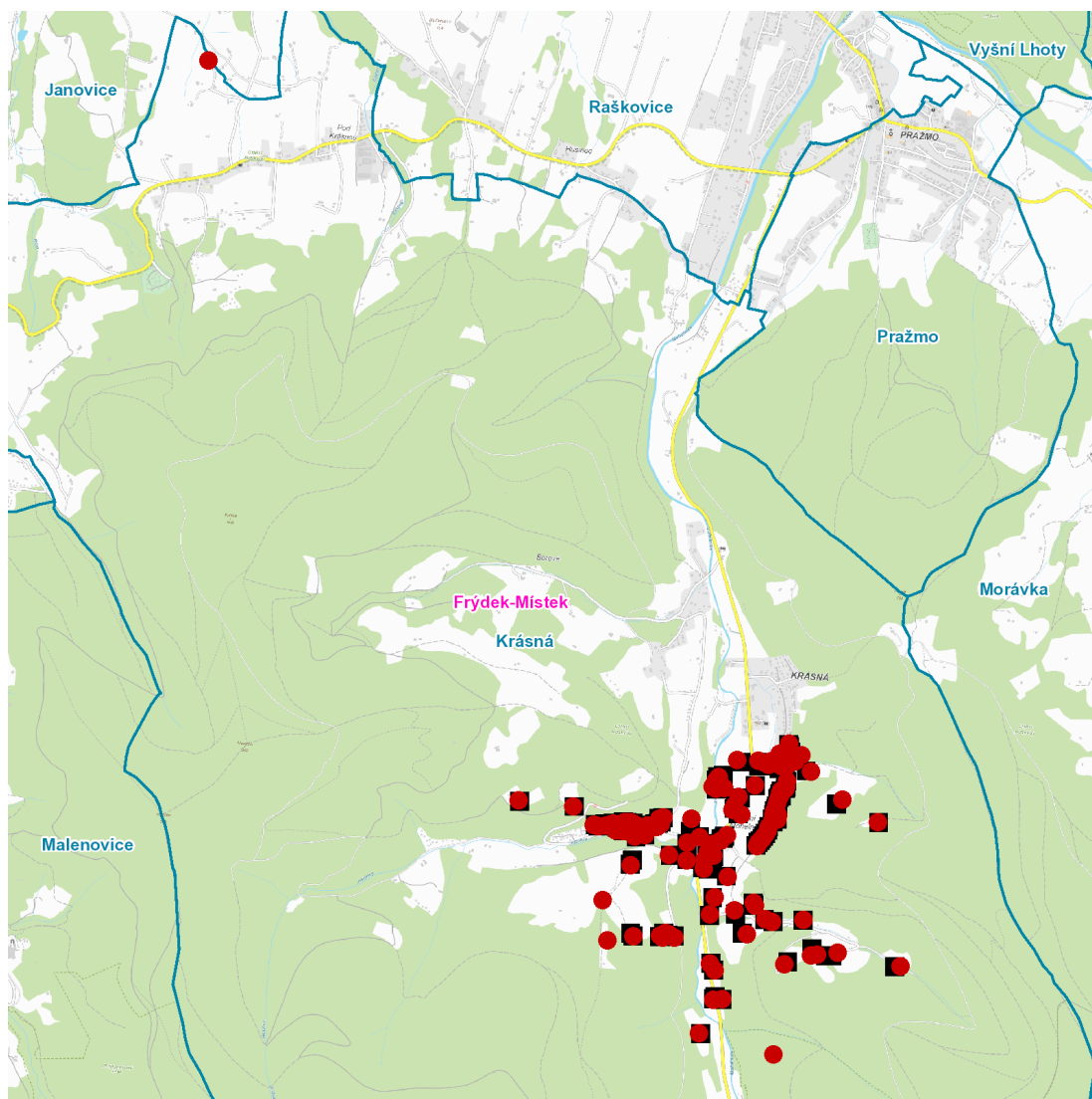
kat. území **Krásná pod Lysou Horou** (kód **673391**): parcelní č. 1231/2, 1329, 2008/2

UPOZORNĚNÍ

Dotčené zařízení distribuční soustavy je nutné i v době odstávky považovat za zařízení pod napětím, a proto vás žádáme o dodržení všech zásad bezpečnosti a provedení opatření potřebných k zamezení případných škod na zdraví a majetku. | Provozovatelé výroben elektřiny jsou povinni zajistit přerušeni dodávky elektřiny z výroby do vypnutého úseku distribuční soustavy.

NEJDE VÁM ELEKTŘINA...

TIP: Registrujte se zdarma na www.cezdistribuce.cz/sluzba a informace o odstávkách elektřiny budete dostávat e-mailem nebo SMS. U poruch zasíláme SMS s předpokládanou dobou obnovení dodávek. | Aktuální stav dodávek elektřiny na konkrétní adrese zjistíte snadno, rychle a bez registrace na portále **Bez Šťávy** (www.bezstavy.cz).

dne **9. 5. 2024** od **7:30** do **18:30** hodin**Orientační mapový podklad odstávkou dotčených lokalit****VYSVĚTLIVKY**

- – adresy dotčené odstávkou elektřiny
- – místa připojení k elektrické síti dotčená odstávkou

INFORMACE ZASLÁNA

IDDS: v5ravp4 (Obec Krásná)