

dne **2. 6. 2026** od **7:30** do **15:30** hodin

---

**Plánovaná odstávka zahrnuje tyto lokality:****Krásná (okres Frýdek-Místek)**

č. p. 70, 90, 91, 92, 94, 95, 96, 102, 103, 104, 105, 138, 141, 142, 143, 147-151, 160, 164, 173, 174, 175, 177, 182, 183, 185, 194, 199, 200, 206, 227, 228, 231, 239, 240, 241, 242, 245, 254, 257, 259, 265, 266, 273, 277, 286, 287, 288, 290, 292, 299, 307, 323, 324, 336, 337, 346, 352, 360, 365, 366, 367, 369

č. ev. 28, 53, 54, 56, 57, 58, 59, 61, 62, 63, 74, 82-88, 117, 118, 124, 133, 136, 137, 138, 140, 142, 149, 153, 154, 158, 166, 171-175, 188-192, 195, 198, 200, 201, 208, 209, 213, 216, 217, 218, 224, 229, 232, 234, 236, 238, 240-244, 251, 255, 259, 260, 261, 264, 266, 268, 269, 272, 274, 278, 279, 280, 282, 284, 287, 289, 290, 291, 299, 301, 303, 309, 310, 318, 320, 324, 329, 338, 339, 349, 350, 354, 356, 358, 366, 368, 371, 372, 380, 383, 386, 389, 392, 396, 398, 418, 419, 430, 432, 436, 439, 444, 445, 447, 458, 461, 475, 488, 489, 492, 496, 501, 505, 509, 511, 519, 525, 526, 527, 528, 545, 546, 549, 551, 552, 558, 559, 565, 568, 571, 578, 580

kat. území **Krásná pod Lysou Horou** (kód **673391**): parcelní č. 433/5, 755, 1231/2, 1329, 2008/2

---

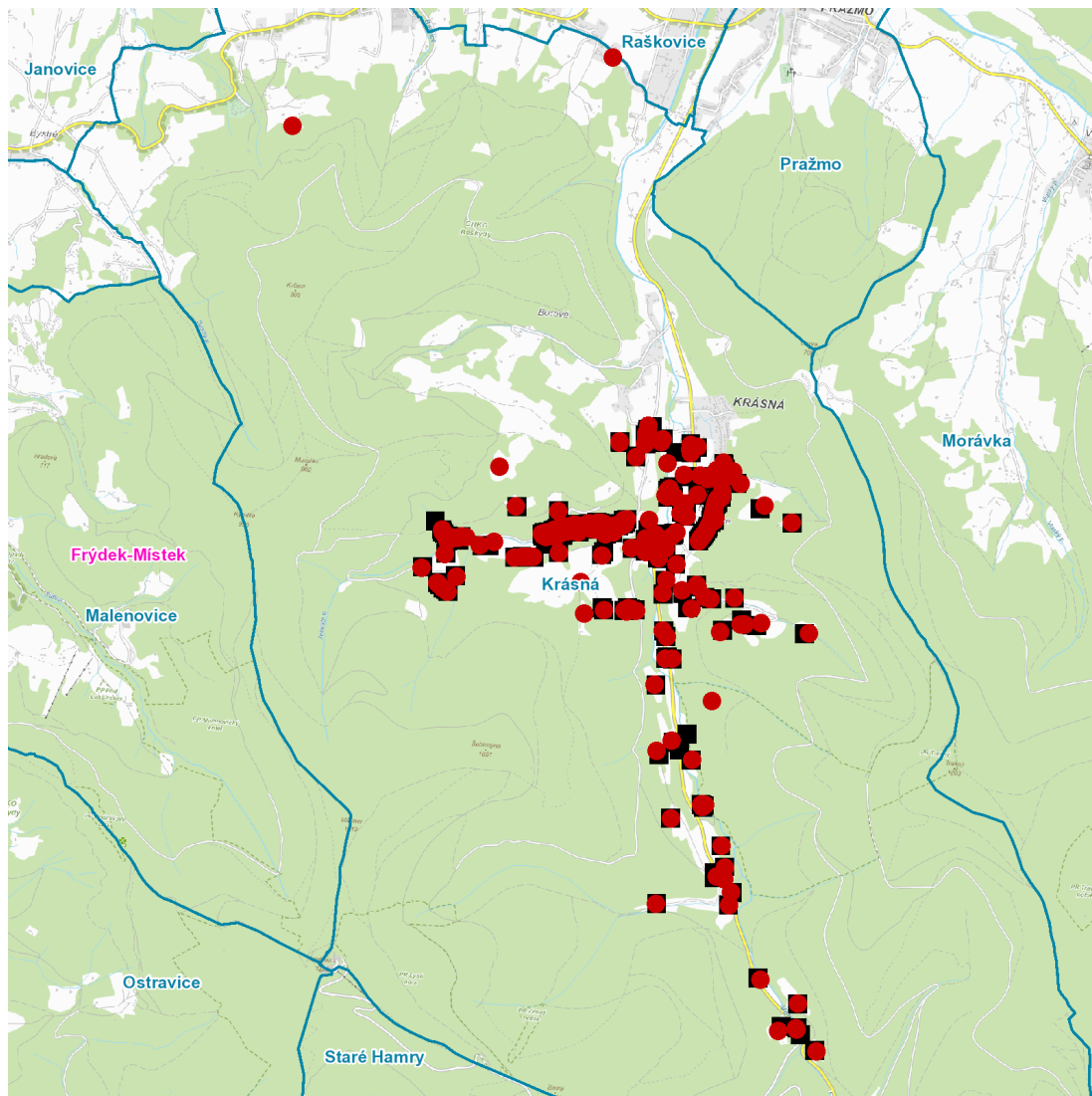
**UPOZORNĚNÍ**

**Dotčené zařízení distribuční soustavy je nutné i v době odstávky považovat za zařízení pod napětím**, a proto vás žádáme o dodržení všech zásad bezpečnosti a provedení opatření potřebných k zamezení případných škod na zdraví a majetku. | Provozovatelé výroben elektřiny jsou povinni zajistit přerušeni dodávky elektřiny z výroby do vypnutého úseku distribuční soustavy.

---

**NEJDE VÁM ELEKTŘINA...**

**TIP:** Registrujte se zdarma na [www.cezdistribuce.cz/sluzba](http://www.cezdistribuce.cz/sluzba) a informace o odstávkách elektřiny budete dostávat e-mailem nebo SMS. U poruch zasíláme SMS s předpokládanou dobou obnovení dodávek. | Aktuální stav dodávek elektřiny na konkrétní adrese zjistíte snadno, rychle a bez registrace na portále **Bez Šťávy** ([www.bezstavy.cz](http://www.bezstavy.cz)).

**dne 2. 6. 2026 od 7:30 do 15:30 hodin****Orientační mapový podklad odstávkou dotčených lokalit****VYSVĚTLIVKY**

- – adresy dotčené odstávkou elektřiny
- – místa připojení k elektrické síti dotčená odstávkou

**INFORMACE ZASLÁNA**

IDDS: v5ravp4 (Obec Krásná)