

dne **3. 6. 2026** od **7:30** do **15:30** hodin

Plánovaná odstávka zahrnuje tyto lokality:**Krásná (okres Frýdek-Místek)**

č. p. 10, 16, 21, 34, 42, 82, 83, 86, 89, 100, 124, 137, 153, 154, 180, 181, 223, 224, 238, 250, 269, 309, 311, 312, 315, 321, 325, 332, 334, 341, 343

č. ev. 18, 19, 35, 37-43, 45-50, 89, 90, 91, 92, 94, 95, 96, 98, 99, 102-106, 119, 127, 132, 146, 151, 165, 179, 205, 206, 211, 220, 226, 228, 230, 237, 239, 246, 256, 257, 271, 281, 285, 292, 293, 295, 296, 298, 304, 305, 306, 307, 315, 321, 328, 332, 337, 340, 346, 347, 352, 361, 362, 364, 373, 375, 377, 378, 381, 390, 393, 394, 397, 401, 403, 405, 406, 407, 411, 413, 428, 429, 435, 440, 442, 451, 455, 456, 459, 460, 481, 486, 503, 504, 516, 531, 532, 538, 543, 554, 555, 563, 583, 597, 599

kat. území **Krásná pod Lysou Horou** (kód **673391**): parcelní č. 1082/8, 1082/15, 1407/1, 2091/7, 2098/20

Morávka (okres Frýdek-Místek)

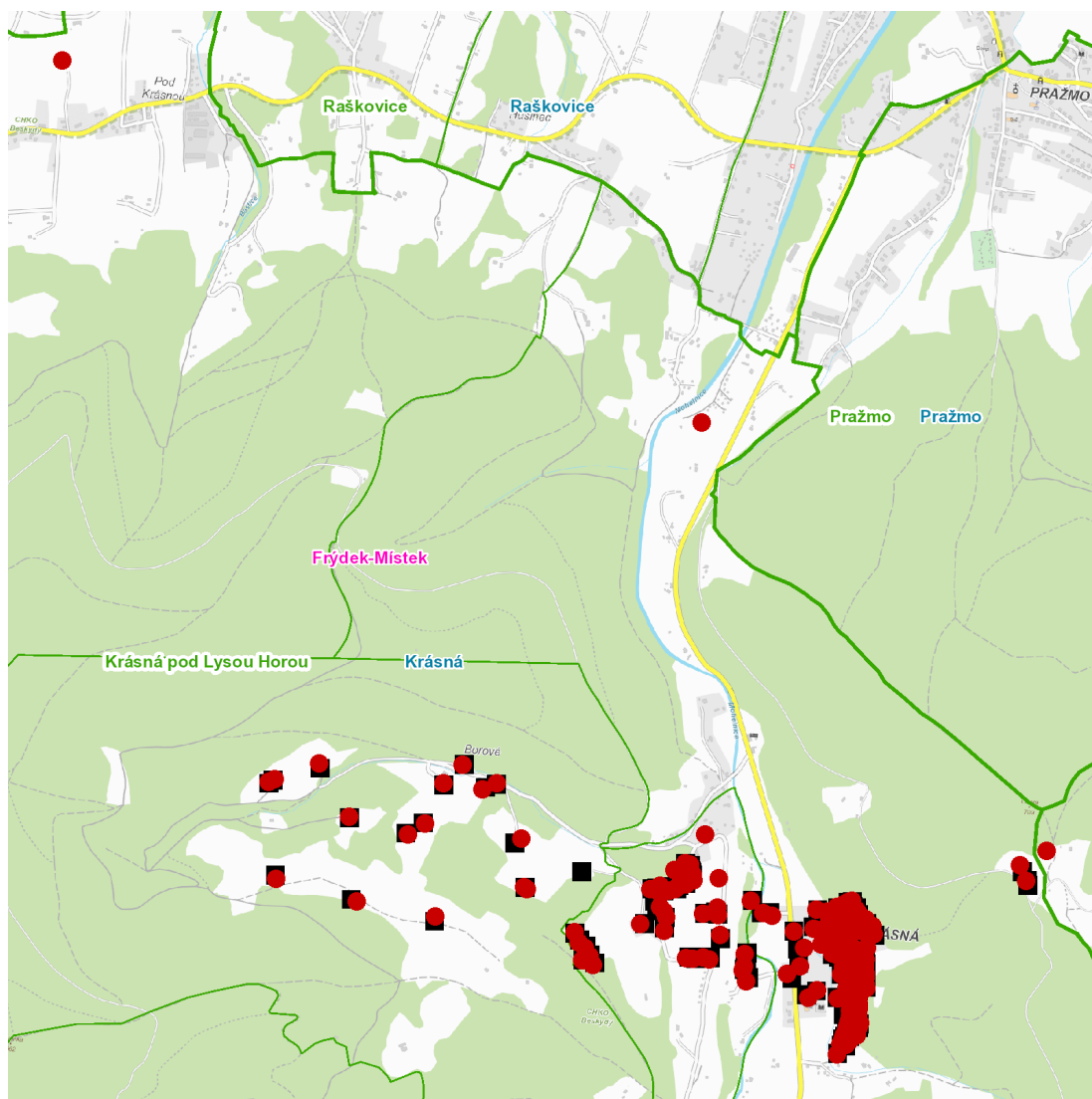
č. ev. 805

UPOZORNĚNÍ

Dotčené zařízení distribuční soustavy je nutné i v době odstávky považovat za zařízení pod napětím, a proto vás žádáme o dodržení všech zásad bezpečnosti a provedení opatření potřebných k zamezení případných škod na zdraví a majetku. | Provozovatelé výroben elektřiny jsou povinni zajistit přerušení dodávky elektřiny z výroby do vypnutého úseku distribuční soustavy.

NEJDE VÁM ELEKTŘINA...

TIP: Registrujte se zdarma na www.cezdistribuce.cz/sluzba a informace o odstávkách elektřiny budete dostávat e-mailem nebo SMS. U poruch zasíláme SMS s předpokládanou dobou obnovení dodávek. | Aktuální stav dodávek elektřiny na konkrétní adrese zjistíte snadno, rychle a bez registrace na portále **Bez Štávy** (www.bezstavy.cz).

dne 3. 6. 2026 od 7:30 do 15:30 hodin**Orientační mapový podklad odstávkou dotčených lokalit****VYSVĚTLIVKY**

- – adresy dotčené odstávkou elektřiny
- – místa připojení k elektrické síti dotčená odstávkou

INFORMACE ZASLÁNA

IDDS: v5ravp4 (Obec Krásná)

IDDS: 5r6b2ib (Obec Morávka)