

dne **16. 7. 2026** od **7:30** do **14:00** hodin

---

**Plánovaná odstávka zahrnuje tyto lokality:****Krásná (okres Frýdek-Místek)**

č. p. 11, 106-111, 113-117, 132-136, 157, 158, 161, 162, 169, 223, 249, 260, 262, 274, 280, 293, 297, 298, 306, 317, 318, 344

č. ev. 64, 65, 67-72, 113, 128, 129, 130, 147, 180, 181, 196, 202, 212, 235, 245, 250, 253, 314, 316, 319, 326, 331, 334, 344, 345, 348, 369, 388, 391, 402, 424, 431, 482, 483, 484, 497, 498, 499, 500, 502, 508, 512, 524, 547, 557, 560, 573, 576, 581, 595

kat. území **Krásná pod Lysou Horou** (kód **673391**): **parcelní č.** 744, 1349, 1466, 1725/1, 1808/2, 2529/1

---

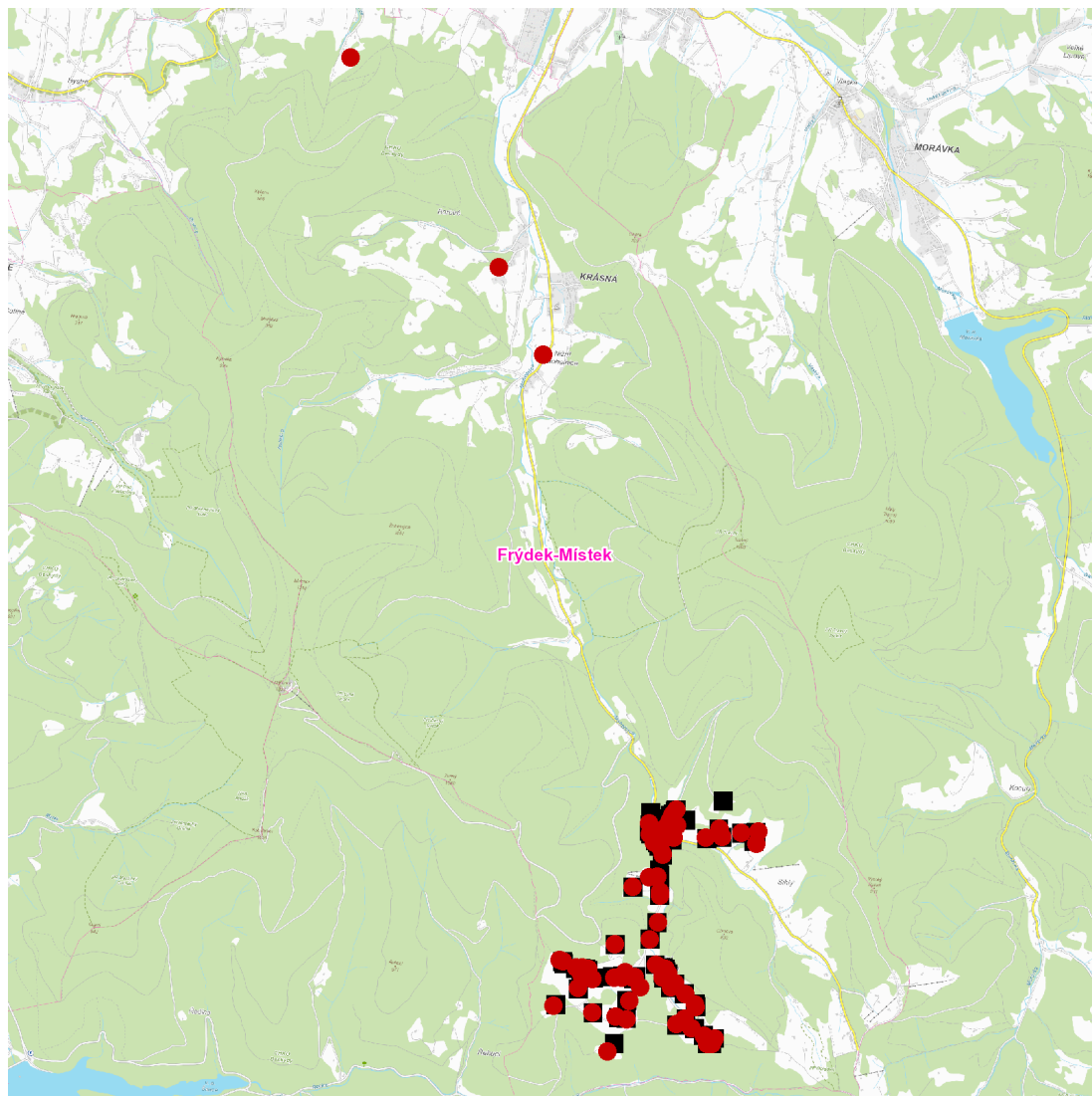
**UPOZORNĚNÍ**

**Dotčené zařízení distribuční soustavy je nutné i v době odstávky považovat za zařízení pod napětím**, a proto vás žádáme o dodržení všech zásad bezpečnosti a provedení opatření potřebných k zamezení případných škod na zdraví a majetku. | Provozovatelé výroben elektřiny jsou povinni zajistit přerušení dodávky elektřiny z výroby do vypnutého úseku distribuční soustavy.

---

**NEJDE VÁM ELEKTŘINA...**

**TIP:** Registrujte se zdarma na [www.cezdistribuce.cz/sluzba](http://www.cezdistribuce.cz/sluzba) a informace o odstávkách elektřiny budete dostávat e-mailem nebo SMS. U poruch zasíláme SMS s předpokládanou dobou obnovení dodávek. | Aktuální stav dodávek elektřiny na konkrétní adrese zjistíte snadno, rychle a bez registrace na portále **Bez Štávy** ([www.bezstavy.cz](http://www.bezstavy.cz)).

**dne 16. 7. 2026 od 7:30 do 14:00 hodin****Orientační mapový podklad odstávkou dotčených lokalit****VYSVĚTLIVKY**

- – adresy dotčené odstávkou elektřiny
- – místa připojení k elektrické síti dotčená odstávkou

**INFORMACE ZASLÁNA**

IDDS: v5ravp4 (Obec Krásná)